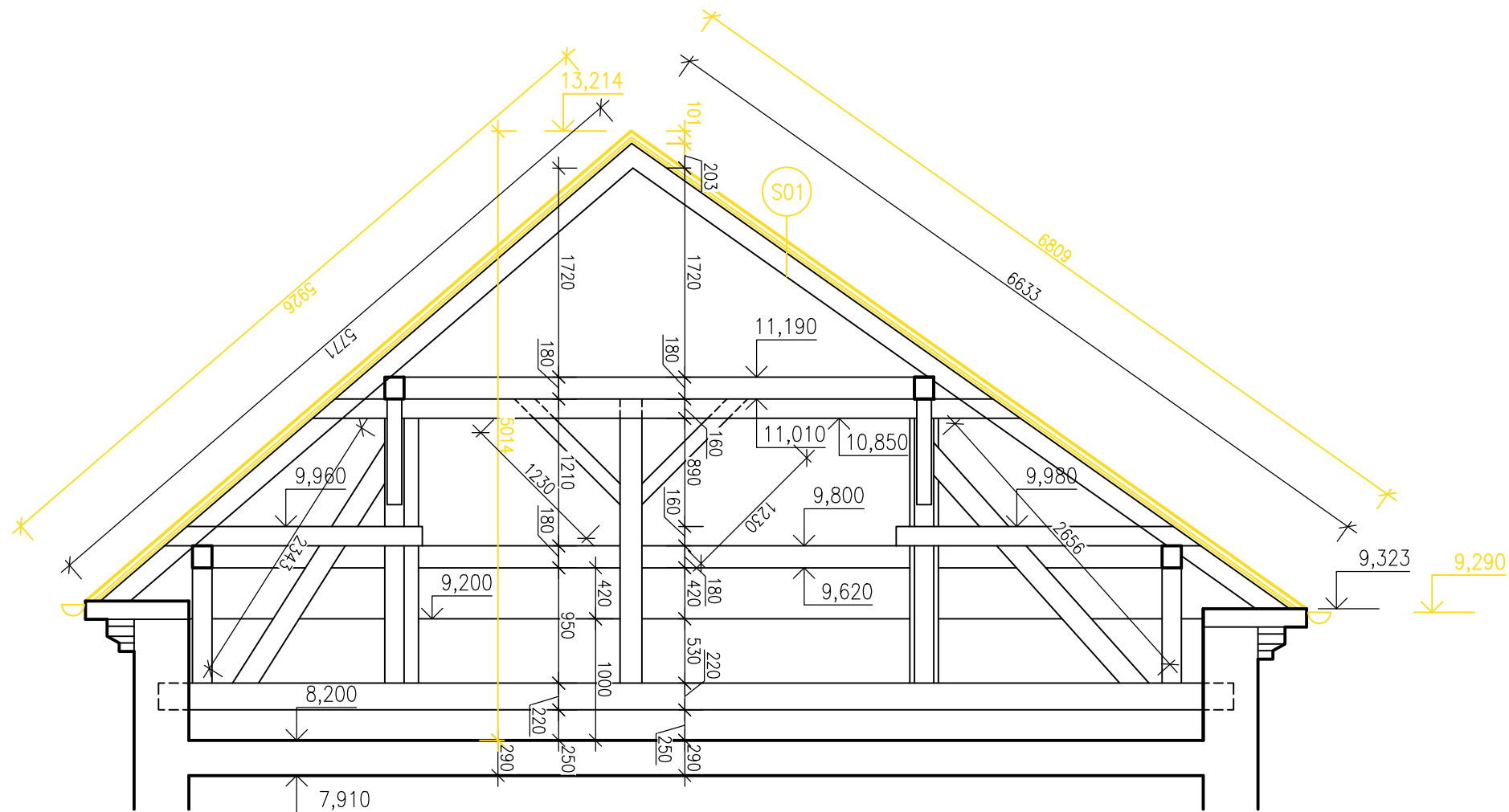


## BOURACÍ PRÁCE – ŘEZ KROVEM C–C'



**VÝPIS SKLADEB STŘECH:**

- (S01) KROV – STŘEŠNÍ PLÁŠŤ – BOURACÍ PRÁCE
- HYDROIZOLAČNÍ VRSTVA – SKLÁDANÁ PÁLENÁ STŘEŠNÍ KRYTINA, BARVA ČERVENÁ
  - STŘEŠNÍ LATĚ 20/50, TL. 50mm
  - DŘEVĚNÝ ZÁKLOP, TL. 20mm
  - NOSNÁ KONSTRUKCE – KROKVE 120/180mm

## LEGENDA MATERIÁLŮ:

- ☐ STÁVAJÍCÍ KONSTRUKCE
- ☐ BOURANÉ KONSTRUKCE

**POZNÁMKY:**

- ## A STÁVAJÍCÍ STŘEŠNÍ VÝLEZ

0,000 = CHODBA 1.NP

Tento projekt je vypracován na úrovni dokumentace pro společné povolení stavby. Informace z tohoto dokumentu mohou být použity jen v souvislosti s tímto projektem, který slouží pro společné povolení stavby. Informace na tomto dokumentu nemohou být v žádném případě svévolně pozměněny, doplňovány nebo odstraňovány. V případě, že bude nutné provést jakékoli změny v tomto dokumentu, jediným autorizovaným subjektem k těmto úkolům je firma AV ATELIER. Žádné prvky, data a jiné informace z této dokumentace nemohou být kopírovány nebo použity pro jiné projekty bez výslovného souhlasu firmy AV ATELIER.

Zodpovědný projektant: Vedoucí projektant Kreslil:			<div>AVATELIER stavební projekce Hybešova 54 680 01 Boskovice IČO: 605 85 293 DIČ: CZ 7105283746 mob: 608/87 77 88</div>	
Ing. Vít Přibyl	Ing. Vít Přibyl	Ing. Jana Zachovalová		
ČKAIT-1004096				
Investor: Střední škola Slavkov - Austerlitz, příspěvková organizace, Tyršova 479, 684 01 Slavkov u Brna			Datum:	01/2025
Název akce:			Č. zakázky:	03/2025
<b>Střecha ředitelství školy - havarijní stav</b>			Formát:	2 A4
Kat. území: SLAVKOV U BRNA, okr. Vyškov, parc.č. 8			Stupeň PD:	DSP
BOURACÍ PRÁCE - ŘEZ KROVEM C-C'			Měřítko: <b>1:50</b>	Číslo výkresu: <b>D.15</b>